



ALKOHOL UNDER GRAVIDITETEN GRAVIDITETS- OG FØDSELSKOMPLIKATIONER SYGDOM BLANDT DERES BØRN

Marcella Broccia
Læge, Ph.d.-studerende

Ulrik Schiøler Kesmodel
Hovedvejleder, overlæge, professor



Nordsjællands
Hospital



AALBORG UNIVERSITET



AALBORG UNIVERSITETSHOSPITAL
– i gode hænder



DRIKKER GRAVIDE ALKOHOL ?

- 40% har været beruset: 24.000/år
- 15 % har et forbrug på > 1 genstand/uge efter erkendt graviditet: 9000/år
- Ca. 0,4% har et problematisk alkoholforbrug: Ca. 370/år



HVAD KARAKTERISERER GRAVIDE MED ET ALKOHOLFORBRUG?

- Binge drinking
- Mindre dagligt forbrug
 - Alkohol før graviditet
 - Rygning
 - Enlig
 - Veluddannede
 - I arbejde



ANBEFALINGER

- Sundhedsstyrelsen 2007 -
 - Prøver du at blive gravid:
Undgå alkohol – for en sikkerheds skyld
 - Er du gravid: undgå alkohol



SUNDHEDSSTYRELSEN

FOREBYGGELSE AF RUSMIDDELSKADER HOS FOSTRE

Intervention ved konstateret alkoholforbrug hos gravide

Den gravides alkoholforbrug	Intervention
1-3 genstande pr. uge	Ingen særskilt alkoholintervention. Dog skal indsatsen følge anbefalinger for almindelig god svangreomsorg.
4-6 genstande pr. uge	Ved henvendelse i første trimester oplyses om mulig øget risiko for spontan abort. Derudover henvises til Sundhedsstyrelsens anbefalinger for almindelig god svangreomsorg, herunder Sundhedsstyrelsens anbefalinger om at undgå alkohol under graviditeten.
≥7 genstande pr. uge	<ul style="list-style-type: none">• Henvisning til regionalt familieambulatorium*
Episodisk højt alkoholforbrug (≥5 genstande ved samme lejlighed) efter kvinden har erkendt sin graviditet eller ≥3 gange	<ul style="list-style-type: none">• Henvisning til regionalt familieambulatorium*
Højrisikoforbrug, alkoholafhængighed og abstinensbehandling Positiv test med score ≥2 (TWEAK)	<ul style="list-style-type: none">• Henvisning til regionalt familieambulatorium, evt. akut*• Henvisning til alkoholbehandling• Stillingtagen til underretning til kommunen



ALKOHOL OG FOSTER

- Kemi
- Fysiologi
- Embryologi



MEDFØDTE ALKOHOLSKADER

- Misdannelser
- Ansigtstræk
- Væksthæmning
- Hjerneskode



HVOR MEGET ALKOHOL?

- Risiko ved 1-2 genstande/dag
 - Dødfødsel
 - Spontan abort
 - For tidlig fødsel
 - Misdannelser
 - Væksthæmning
 - Neuropsykologiske udviklingsforstyrrelser



FETAL ALCOHOL SPECTRUM DISORDERS (FASD)

Dansk Pædiatrisk Selskab Danish Paediatric Society 	
Titel:	Fetal Alcohol Spectrum Disorders
Forfattergruppe:	Marcella Broccia, yngre læge, Neonatalklinikken, RH Hanne-Lise Eriksen, psykolog, Lundbeck. Anne Søs Højberg, pædiater, Familieambulatoriet, Region Sjælland. Nete Lundager Klokke Rausgaard, yngre læge, Familieambulatoriet, Region Syd. Susanne Hæg Salamon, psykolog, Familieambulatoriet, Region Midt. Peter Uldall, professor, neuropædiater, RH. Jennifer Vikre-Jørgensen, pædiater, Familieambulatoriet, Region Midt. Britta Wehner, pædiater, Familieambulatoriet, Region Syd.
Eksterne reviewere:	Ulrik Schiøler Kesmodel, professor, gynækologisk obstetriske afd., Herlev. Katrine Strandberg-Larsen, epidemiolog og lektor, afd. for Social Medicin, Københavns Universitet. Inger Thormann, psykolog og forfatter.
Godkendte høringer:	De Tværregionale Familieambulatorier Dansk Børne- og Ungdomspsykiatrisk Selskab.
Fagligt ansvarlige DPS-udvalg:	Socialpædiatri
Tovholders navn og mail:	Marcella Broccia: marcellabroccia@hotmail.com

Fetal Alcohol Spectrum Disorders

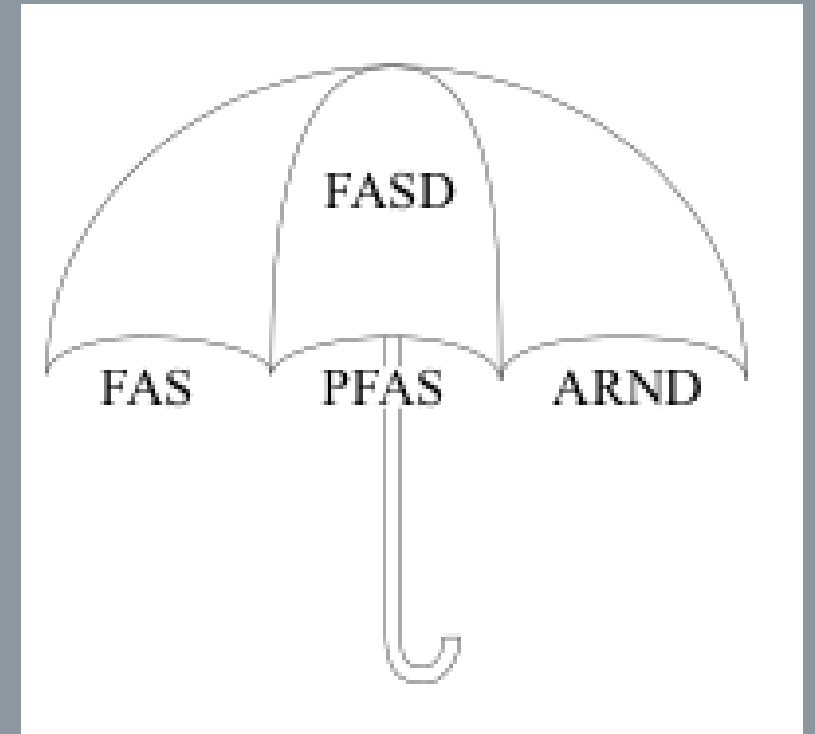
Indholdsfortegnelse

Resume, anbefalinger og afgrænsning	2
Henvisning til Familieambulatoriet	3
Baggrund	3
Definitioner	5
Differentialdiagnoser	8
Udredning	9
Behandling	13
Opfølgning	14
Prognose og perspektiv	16
Referencer	17
Interessekonflikter	19
Appendiks	19



FETAL ALCOHOL SPECTRUM DISORDERS (FASD)

1. Alcohol-Related Neurodevelopmental Disorder (ARND)
2. Partielt Føtalt Alkoholsyndrom (pFAS)
3. Føtalt Alkoholsyndrom (FAS)



Broccia M, Rausgaard NLK, et al. Fetal Alcohol Spectrum Disorders har fået danske kriterier. Ugeskriftet for læger. 2017;179:03170202.



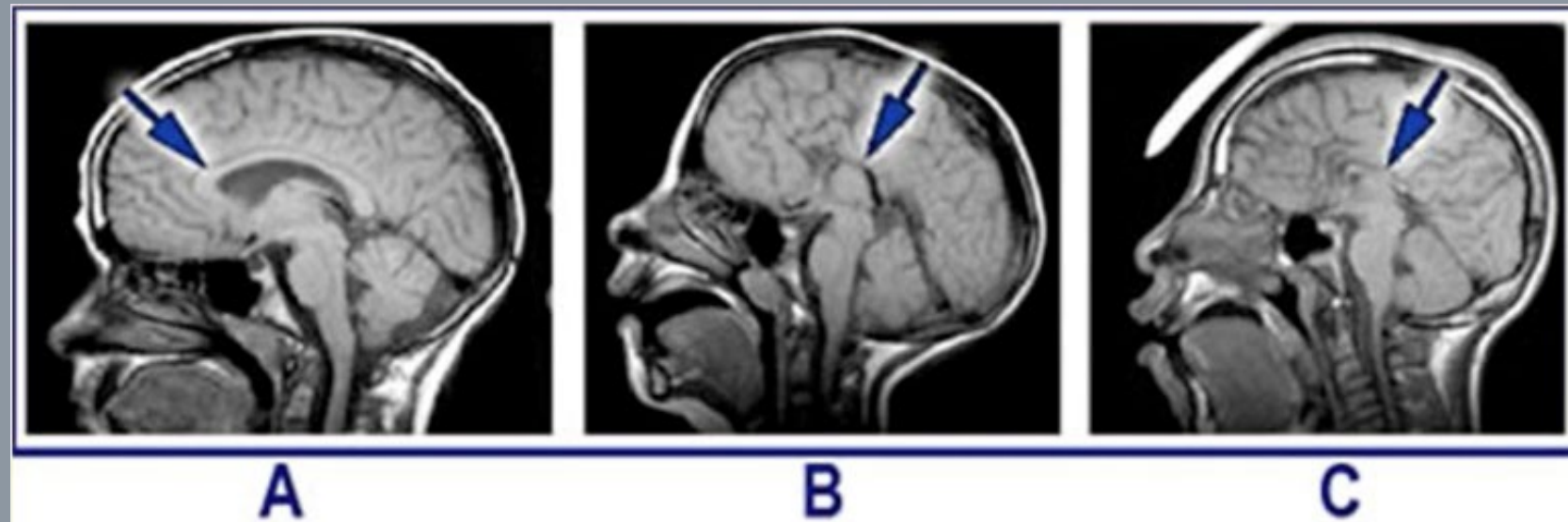
FØTALT ALKOHOLSYNDROM – KRITERIER

- **Hjerneskode**

- Abnorm hjernestruktur
- Lille hovedomfang
- Fokale neurologiske udfald inkl. epilepsi
- Nedsat hjernefunktion*

- Ansigtstræk

- Væksthæmning





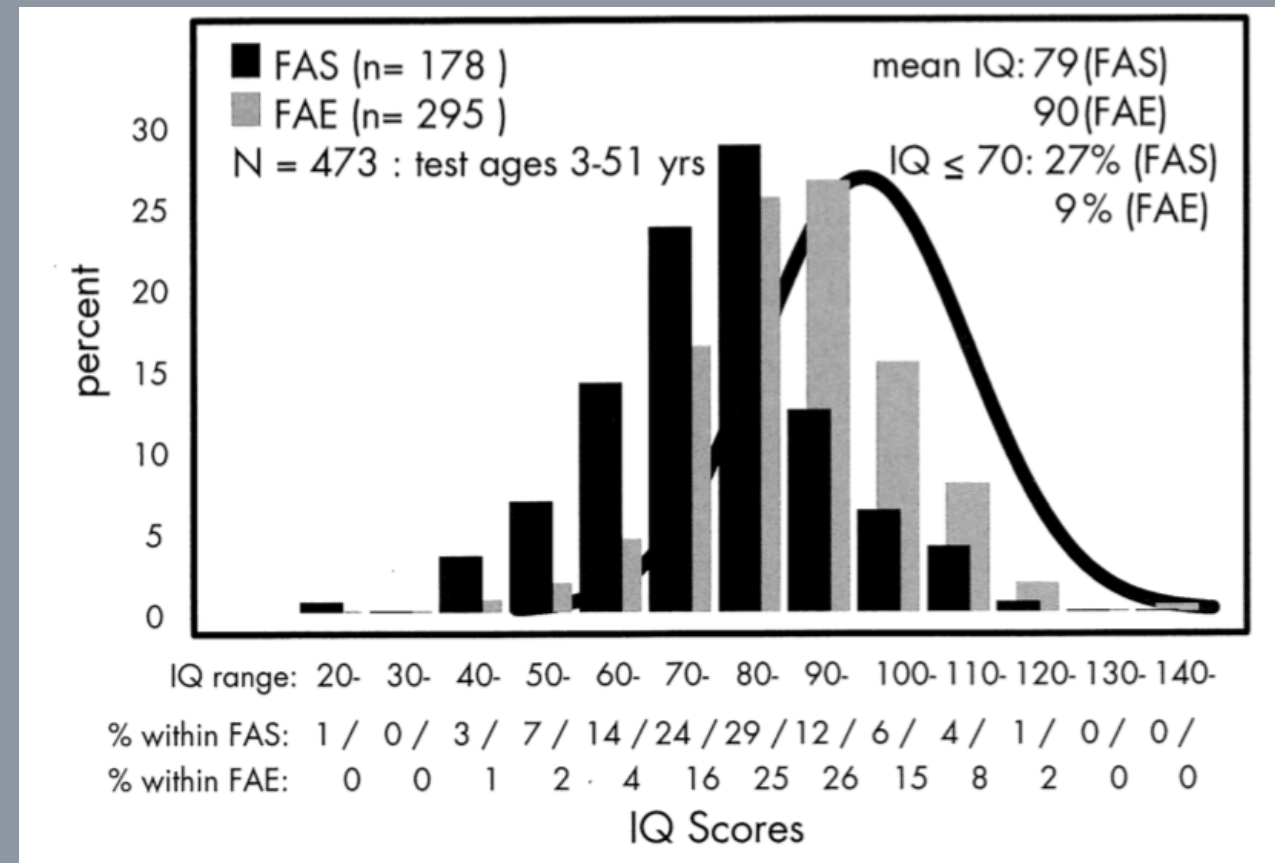
FØTALT ALKOHOLSYNDROM – KRITERIER

• Hjerneskade

- Hovedomfang \leq 10. percentil
- Abnorm hjernestruktur
- Fokale neurologiske udfald inkl. epilepsi
- Nedsat hjernefunktion*

• Ansigtstræk

• Væksthæmning



Streissguth et al., CDC 1996



FØTALT ALKOHOLSYNDROM – KRITERIER

- Hjerneskade
- Ansigtstræk
 - Kort øjenspalte
 - Glat næse-læbe fure
 - Tynd overlæbe
- Væksthæmning





FØTALT ALKOHOLSYNDROM – KRITERIER

- Hjerneskode
- Ansigtstræk
- Væksthæmning
 - Hæmmet præ- eller postnatal vækst for højde og/eller vægt



SEKUNDÆRE FØLGER

- Læringsproblemer (25%)
- Afbrudt skoleforløb (43%)
- Arbejdsløshed (51-80%)
- Før tidspensionering (31%)
- Kriminalitet (60%)
- Selvmord (6-23%)
- Anbringelse uden for hjemmet (81%)

Rangmar et al..
Pediatrics. 2015 Jan;135(1):e52–8.

Streissguth et al.. CDC. 1996.



FASD I DANMARK

- Føtalt alkoholsyndrom
 - Cirka 470
 - < 15 tilfælde om året
 - Diagnosetidspunktet 4 år (0-15 år)
- FASD ?




UDFORDRINGER

- ICD-10 koder
 - Fetal alcohol spectrum disorders DQ863
- Biomarkør for alkohol
- Tabu og stigma



ALKOHOL, GRAVIDITET OG FASD



Dansk Pædiatrisk Selskab Danish Paediatric Society 	
Titel:	Fetal Alcohol Spectrum Disorders
Forfattergruppe:	Marcella Broccia, yngre læge, Neonatalklinikken, RH Hanne-Lise Eriksen, psykolog, Lundbeck. Anne Søe Højberg, pædiater, Familieambulatoriet, Region Sjælland. Nete Lundager Klokke Rausgaard, yngre læge, Familieambulatoriet, Region Syd. Susanne Høeg Salamon, psykolog, Familieambulatoriet, Region Midt. Peter Uldall, professor, neuropædiater, RH. Jennifer Vikre-Jørgensen, pædiater, Familieambulatoriet, Region Midt. Britta Wehner, pædiater, Familieambulatoriet, Region Syd.

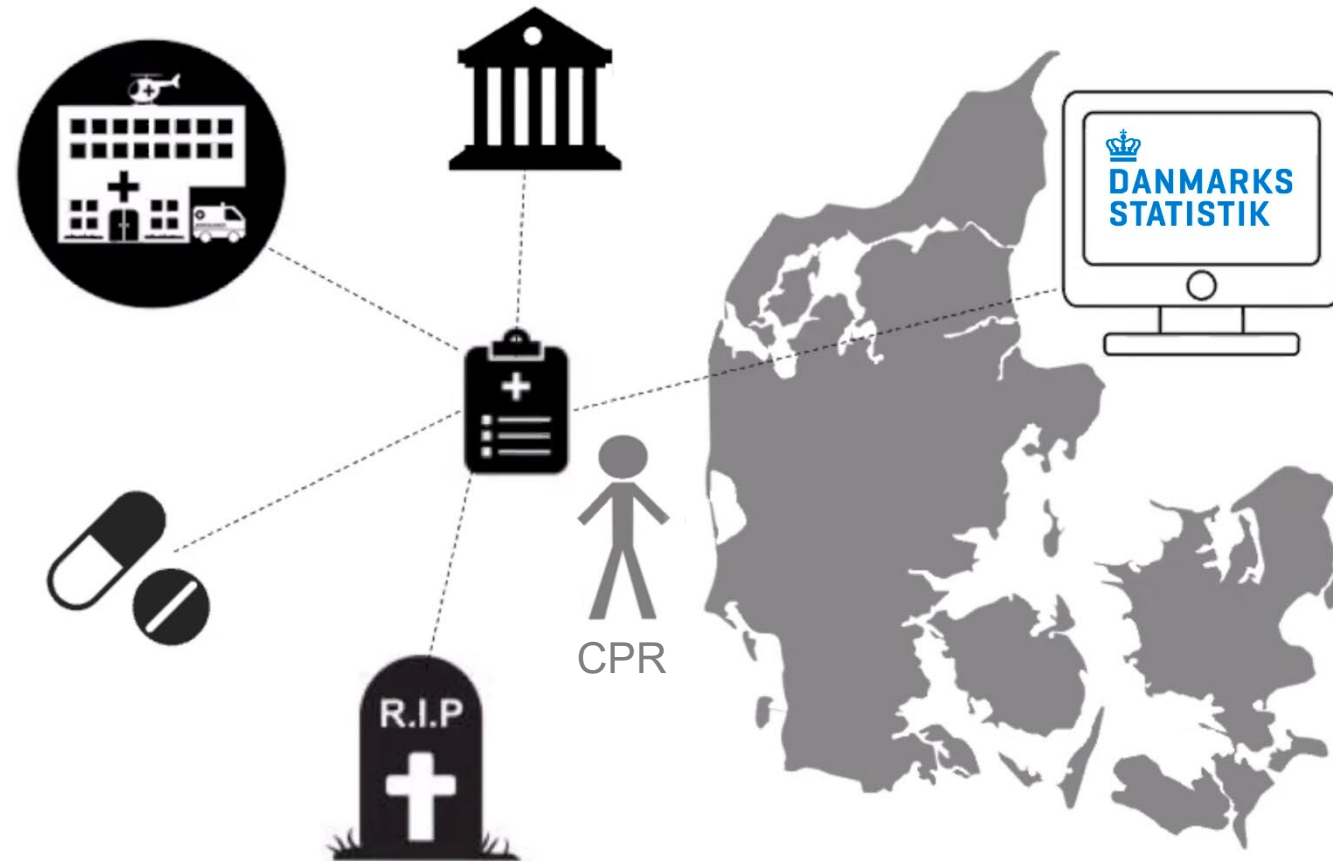


HVAD HAR VI UNDERSØGT?

1. Sammenhængen mellem gravide med en alkoholrelateret diagnose og graviditets- og fødselskomplikationer
2. Sammenhængen mellem gravide med en alkoholrelateret diagnose og sygdom blandt deres børn



METODE



Registerbaseret kohorte studie
Periode 1996 - 2017



PROBLEMATISK ALKOHOLFORBRUG

1. 100 % alkoholrelateret diagnose
2. Medicin mod alkoholafhængighed
3. Mødre af børn med FAS





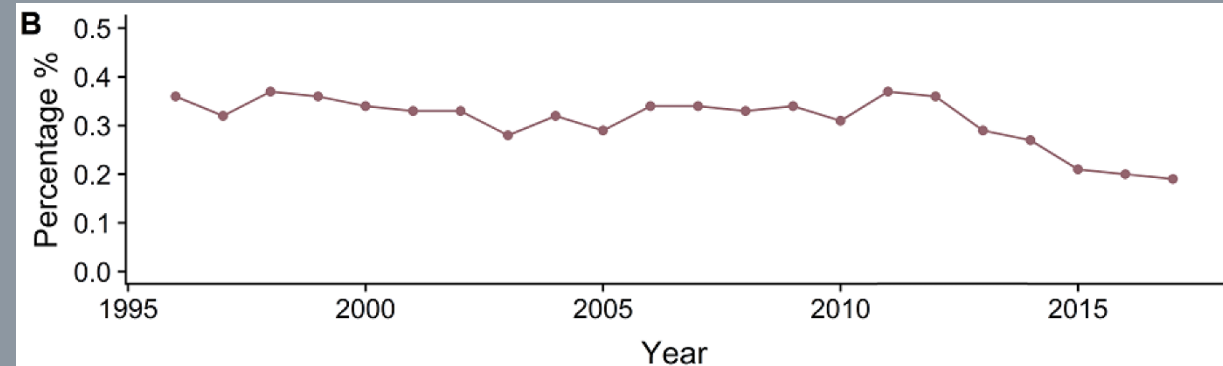
STUDIEPOPULATION

Singleton fødsler 1996-2017
N = 1.313.565

Data eksklusion
N = 158.386

Alkohol
eksponeret fødsler
N = 3610

Ikke-alkohol
eksponeret fødsler
N = 1.151.569





KARAKTERISTIKA

- Fødselsalder 12-19 år ↑↑
- Kronisk sygdom ↑
- Psykiatriske sygdom ↑↑↑
- BMI 14 – 18.5 kg/m² ↑



KARAKTERISTIKA

- Tobak ↑↑↑
- Rusmidler ↑↑↑
- Lav uddannelse ↑↑↑



POTENTIELLE CONFOUNDERE

- Alder
- Paritet
- Kronisk somatisk sygdom hos mor
- Psykisk sygdom hos mor
- Rusmiddelforbrug under graviditeten
- Uddannelsesniveau



ALKOHOLRELATERET DIAGNOSE OG GRAVIDITETS- OG FØDSELSKOMPLIKATIONER

- ↑↑ Vækst hæmning
- ↑↑ Dødfødsel
- ↑ Moderkageløsning
- ↑ Tidlig fødsel
- ↑ Vaginal blødning
- ↓ Blødning efter fødsel



HØJ PRÆNATAL ALKOHOLEKSPONERING OG SYGDOM

- ↑↑↑ Astma
- ↑↑ Misdannelser
- ↑↑ Epilepsi
- ↑ Sanser
- ↑ Neonatale abstinenser
- ↑↑ Psykisk sygdom
- ↑↑ Forsinket udvikling



HØJ PRÆNATAL ALKOHOLEKSPONERING OG SYGDOM

↑↑ Forsinket udvikling

↑↑ Mavesmerter

↑ Social belastning

↑ Skader af arm, fod og hoved



KONKLUSION

- Højt alkohol indtag under graviditeten:
 - Er relateret til psykisk sygdom og andet rusmiddelforbrug
- Er associeret til væksthæmning hos fosteret og for tidlig fødsel
- Er associeret til en bred vifte af sygdomme blandt eksponeret børn
 - Misdannelser (hjertet)
 - Sanser
 - Skader (arm og hoved)
 - Psykisk sygdom
 - Socialt belastning



HVAD SKAL VI BRUGE VIDEN TIL

- Højt alkohol indtag under graviditeten:
 - Er relateret til psykisk sygdom og andet rusmiddelforbrug
- Er associeret til væksthæmning hos fosteret og for tidlig fødsel
- Er associeret til en bred vifte af sygdomme blandt eksponeret børn
 - Misdannelser (hjertet)
 - Sanser
 - Skader (arm og hoved)
 - Psykisk sygdom
 - Socialt belastning



HVAD SKAL VI BRUGE VIDEN TIL

- Højt alkohol indtag under graviditeten:
 - Er relateret til psykisk sygdom og andet rusmiddelforbrug
 - **Opsporing**
 - Er associeret til væksthæmning hos fosteret og for tidlig fødsel
 - **Forsvarlige graviditetsforløb**
- Er associeret til en bred vifte af sygdomme blandt eksponeret børn
 - Misdannelser (hjertet)
 - Sanser
 - Skader (arm og hoved)
 - Psykisk sygdom
 - Socialt belastet forhold
 - **Tværasektoriel opfølgingsprogram (læge, socialrådgiver, PPR, sundhedspleje mm.)**



Inger Thormann og Marcella Broccia

Børn med medfødt alkoholskade

Håndbog til omsorgsgivere og professionelle



Hans Reitzels Forlag

ATOML DBL DBETBS KHFNBH BD

7eFrf dp Mgnpl Tmmnf K TpbdkkT AprbbhT

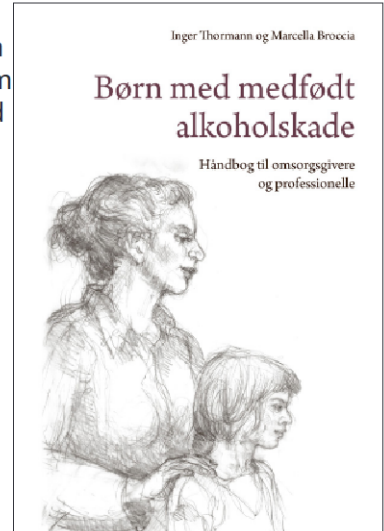
Aæpml dc l dceæsTkj ngkrj Tcdålp dm
gøncanf nl åd t cenpcphf dp) rnl aæpm
nf t nf dl dc l dceæsTkj ngkrj Tcd j Tm
l æd hkuudsåAnf dmf hudpruTpøø l Tmf d
Tecd roæf rl øknf adj vl phf dp) rnl
unj rrd nl j phf aæpndrd j TmgTud) nf
j nmj pdsd enprkTf shk) gunpcTml Tmj Tm
vcd aæpndrd giz ko nf r sæsd-

EnpæTsdprnd sTf dpt cf Tmf r ot nj shdm
opTj r hr nprndmæpdsstf Tmf) rnl guhdp ø
dsoz cTf nf hrj) orvj knf hrj nf enprj ,
nmf raTrdpdsæt nct l dmsæBædp dmlnsn,
ct j smstkesTks Tkj ngkr vncpnl ædf dp
j Tolsdpnl dl nølprnl ræim) rohr nmf)
eTl Hdenpgnk) udmj Tadv) t culj kmf
nf Tceæ pc- Fcd r hcr sd j Tolsdp pdsdr
nol z pj rnl gdcdbl nc adgnugnr enpæ kcpd nf nl rnpf rodpr nndp) nf
roz caTpmr sdTolsdmf dmmrl f ø-å

Anf dmdpr j pdudsstkenpæ kcpd) okdidenpæ kcpd nf Tkd) rnl adrz z æstf dp
r lf l dc aæpmnf t nf dl dc l dceæsTkj ngkrj Tcd nf cdpdr eTl Hædp-

l ææ anf dmoøgTmr pdsydkcj dkkdp gnr chmkj Tkd anf gTmækd-

. 51 l p- udik t cr Tkf roptr (





TAK FOR OPMÆRKSOMHEDEN

Marcella Broccia

MD, Ph.d.-studerende

Gynækologisk-obstetrisk afdeling

Aalborg Universitetshospital

marcellabroccia@hotmail.com

Tak til fondene

Det Obelske Familiefond

Helsefonden

Trygfonden

Aase og Ejnar Danielsens Fond

Region Nordjyllands Sundhedsvidenskabelige forskningsfond

Holms Mindelegat

Dagmar Marshalls Fond

A.P. Møller Fonden

Kong Christian den Tiendes Fond

Torben og Alice Frimodts Fond

Tømremester Axel Kastrup-Nielsen & hustru Eva Kastrup-Nielsens Mindefond



Nordsjællands
Hospital



AALBORG UNIVERSITET



AALBORG UNIVERSITETSHOSPITAL
– i gode hænder