

Knud Juel

Statens
Institut
for
Folkesundhed

Skævhed i alkoholkonsekvenserne

Den Nationale Alkoholkonference 2017
Comwell (Bella Centret) 24. januar

Skævhed – ulighed?

Hvordan er de alkoholrelaterede skader og sygdomme **fordelt** i befolkningen - og hvor skal vi sætte ind i arbejdet for at skabe **forbedringer og større lighed** i Folkesundheden

Udsatte

190 dødsfald 2007-2011

116 med oplyst dødsårsag (2007-2010)

Dødelighed blandt socialt udsatte
i Danmark 2007-2012

Overdødelighed, middellevetid og dødsårsager

Michael Davidsen
Pia Vivian Pedersen
Maria Holst
Knud Juul

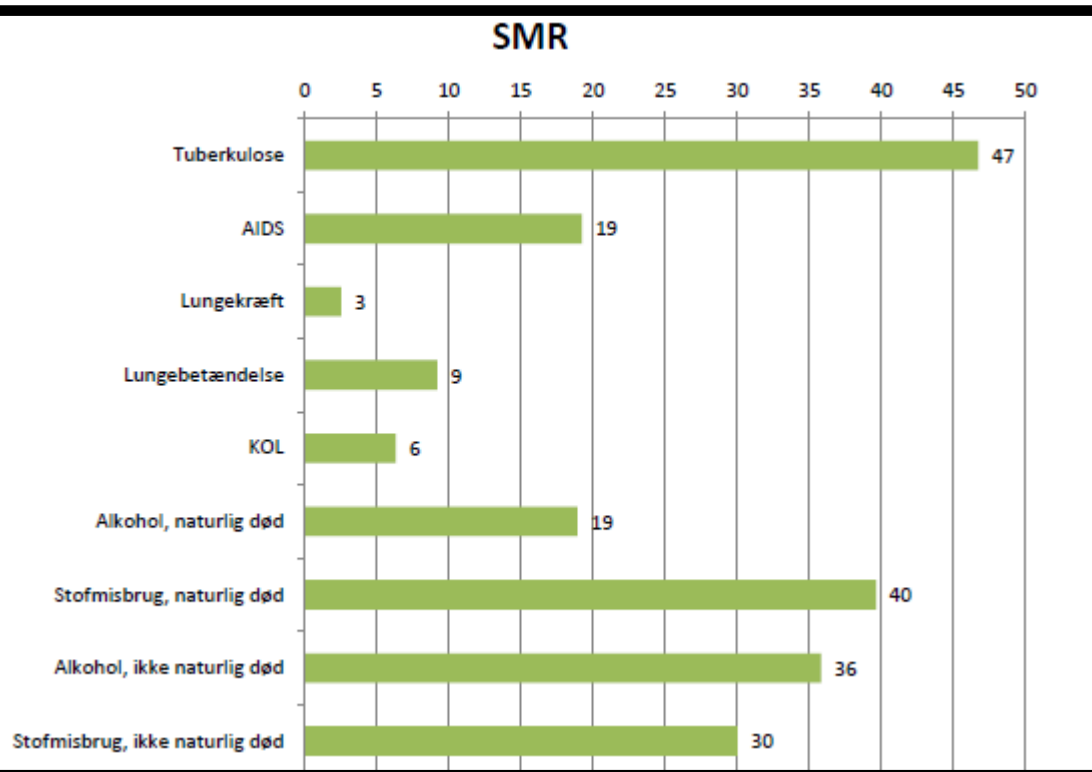
STATENS INSTITUT
FOR FOLKESUNDHED
SYDDANSKE UNIVERSITET

RÅDET
for
SOCIALT
UDSATTE

Dødsårsag	Antal	Pct.	Over- dødelighed
Alkoholrelaterede	34	29	19
Stofmisbrug	20	17	48
Øvrige naturlige årsager	13	11	6
Kredsløbssygdomme	11	10	3
Kræft	10	9	2
Øvrige ikke naturlige årsager	9	8	7
Infektionssygdomme	7	6	29
Sympt. og dårligt def. tilstande	6	5	5
Sygdomme i åndedrætsorganer	6	5	5

Herberger og forsorgshjem

Overdødeligheden ift. den generelle befolkning



Dødelighed og dødsårsager blandt brugere af herberger, forsorgshjem
mv. i Danmark 1999-2011

Michael Davidsen

Esben Meulengracht Flachs

Pia Vivian Pedersen

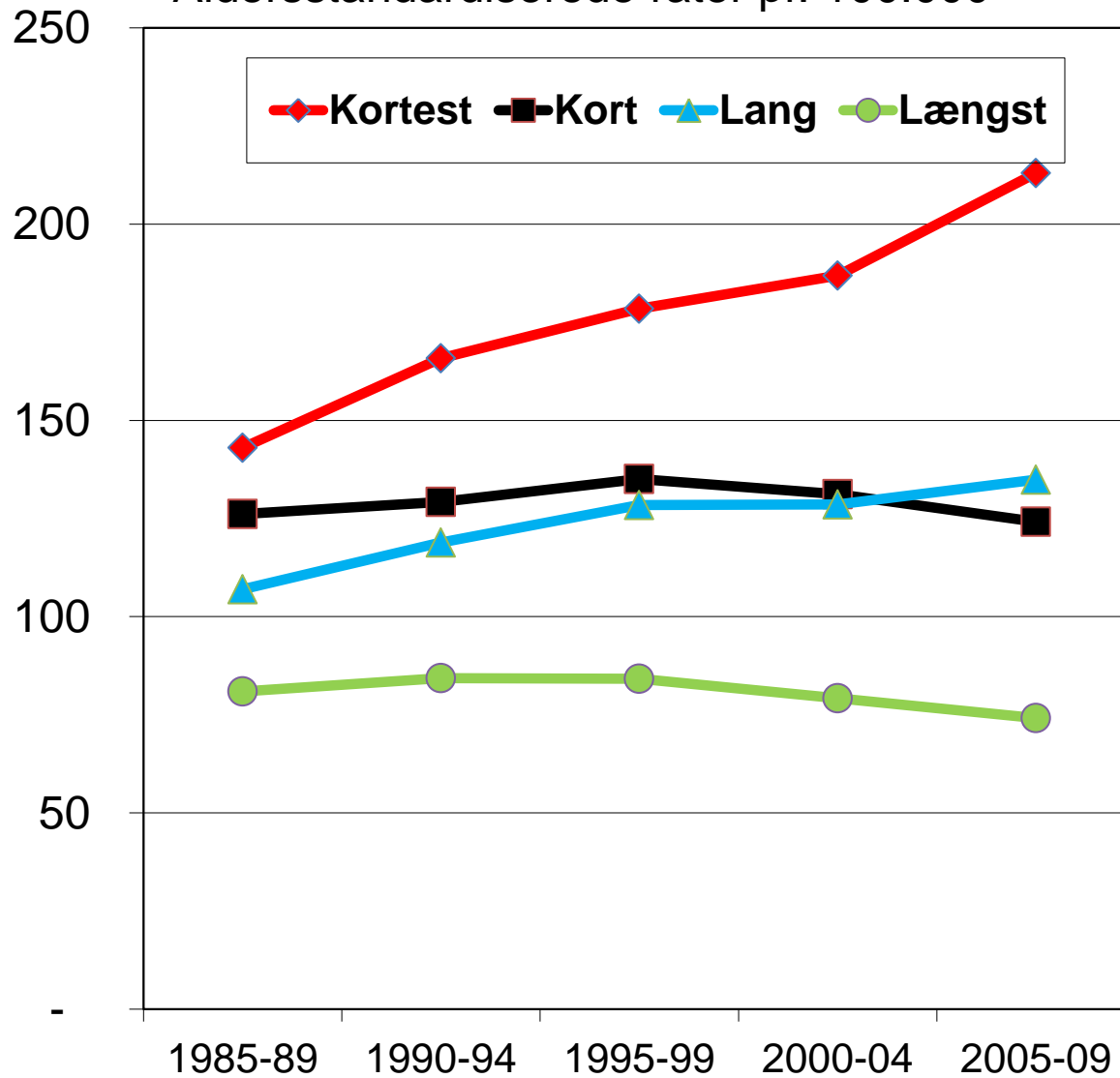
Knud Juel

Udarbejdet for Ankestyrelsen

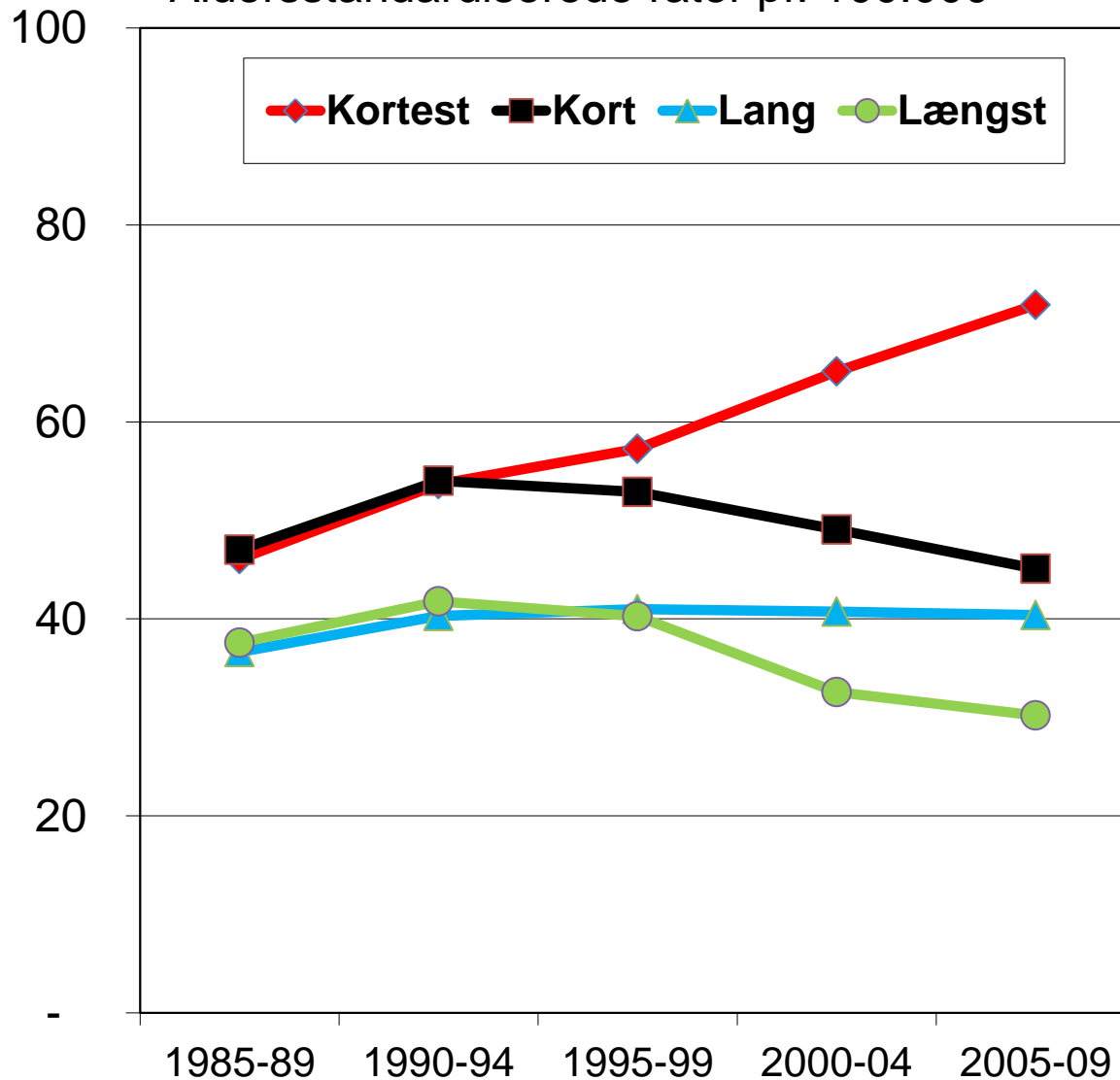
August 2013

Hele
befolkningen

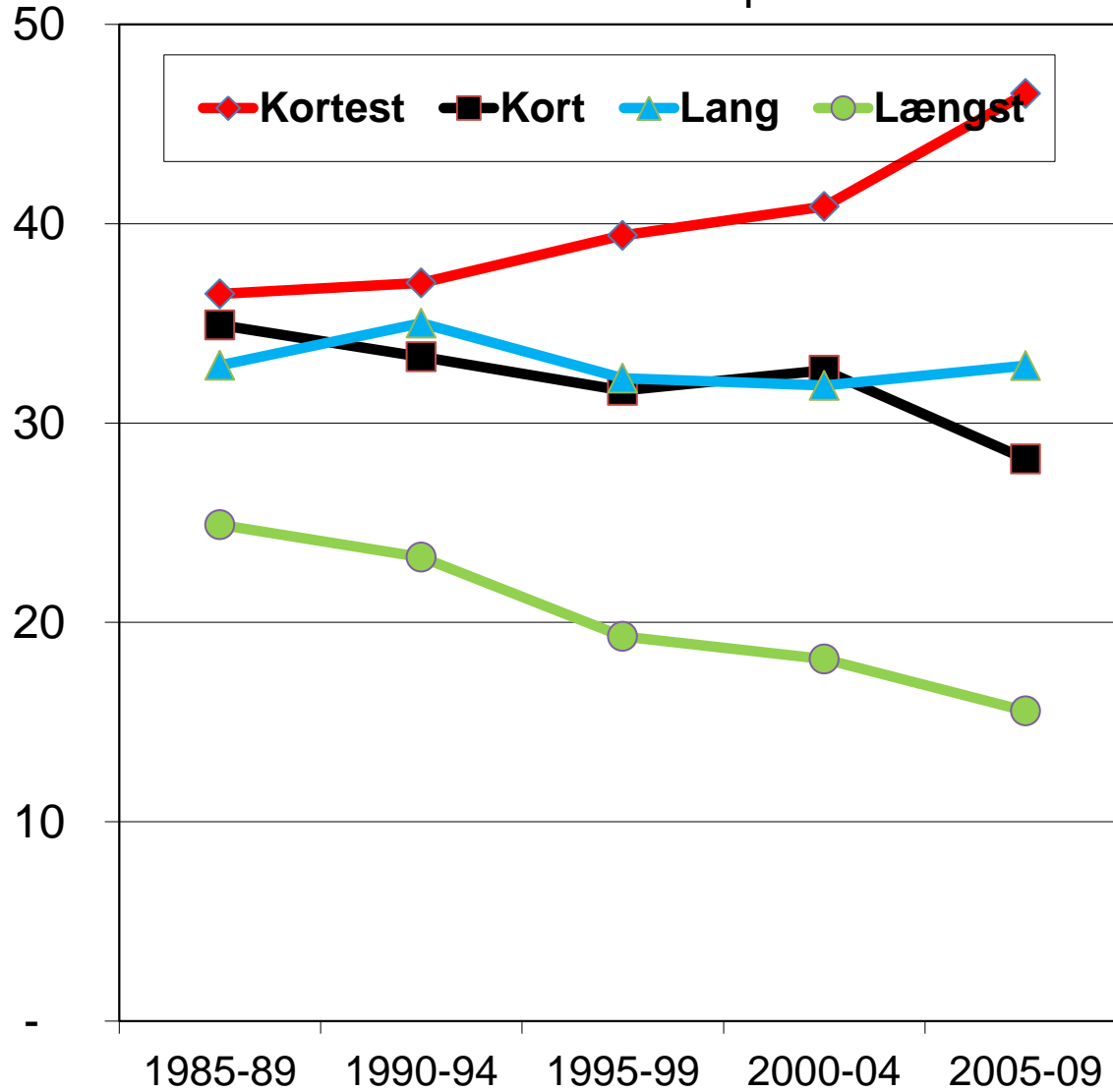
Alkoholrelaterede dødsfald efter uddannelse. Mænd.
Aldersstandardiserede rater pr. 100.000



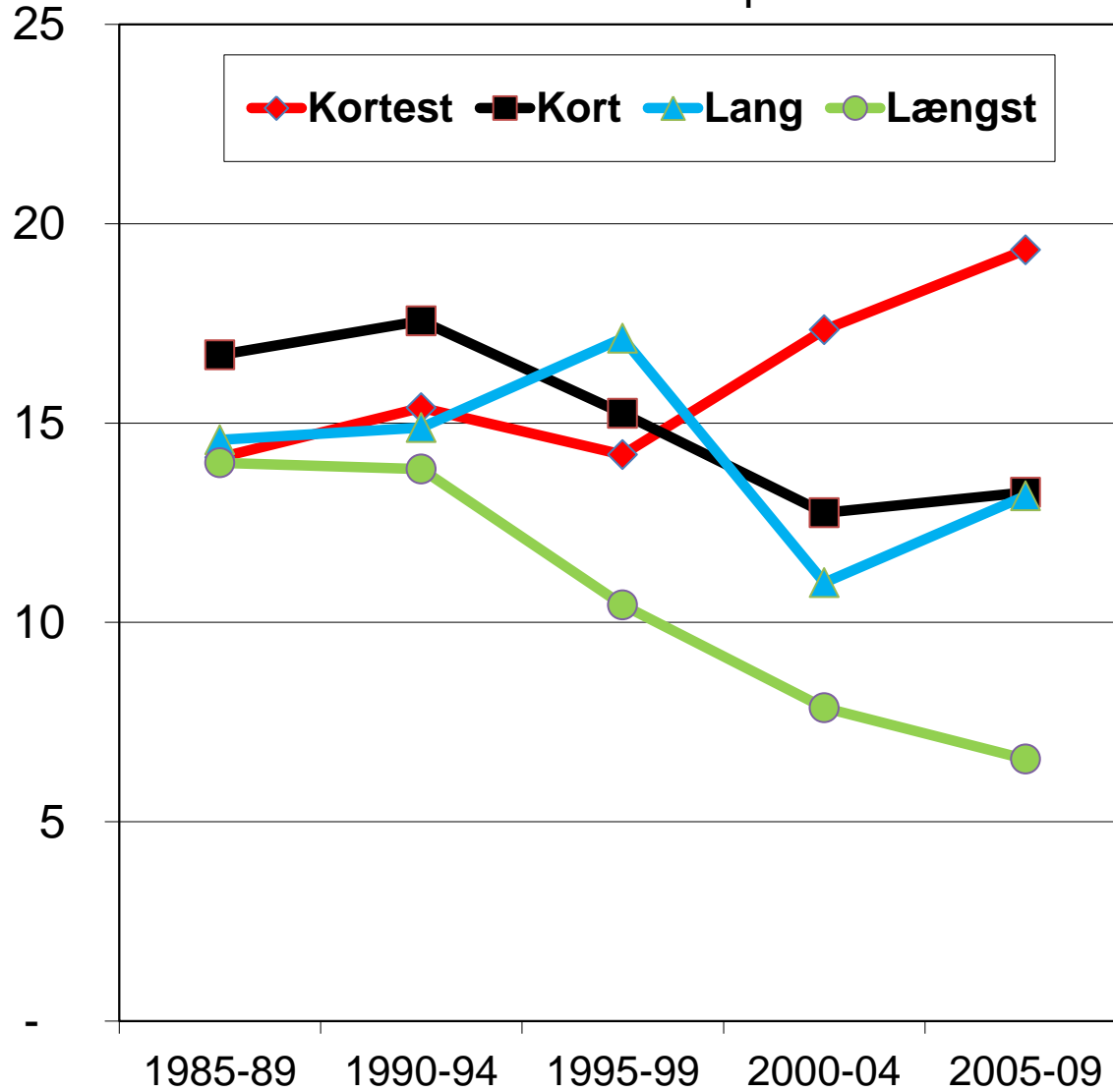
Alkoholrelaterede dødsfald efter uddannelse. Kvinder.
Aldersstandardiserede rater pr. 100.000



Levercirrose dødsfald efter uddannelse. Mænd.
Aldersstandardiserede rater pr. 100.000

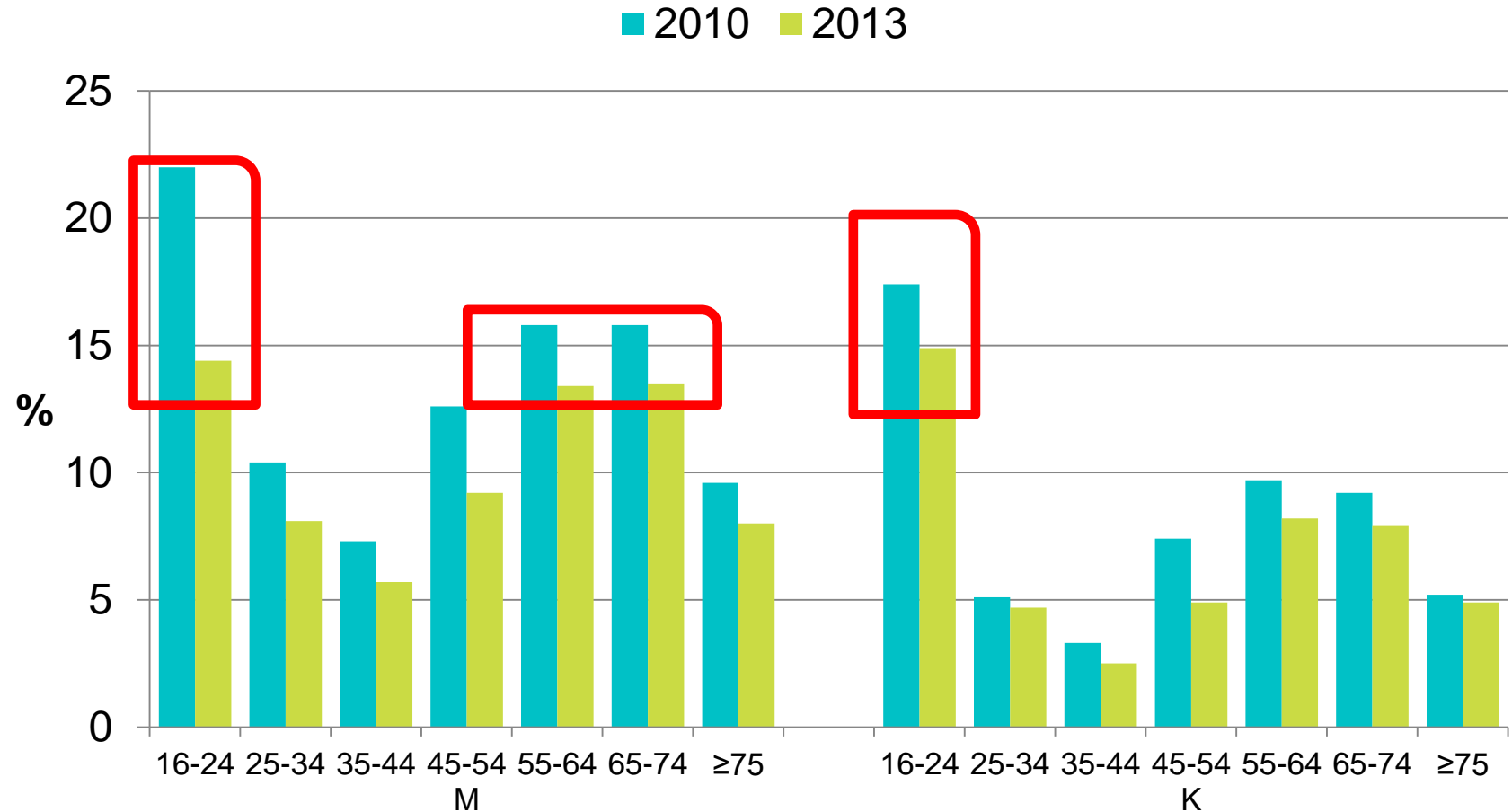


Levercirrose dødsfald efter uddannelse. Kvinder.
Aldersstandardiserede rater pr. 100.000



>14/21

Hvem overskrider højriskogrænsen?



Hvem overskrider højriskogrænsen?

Kommuner

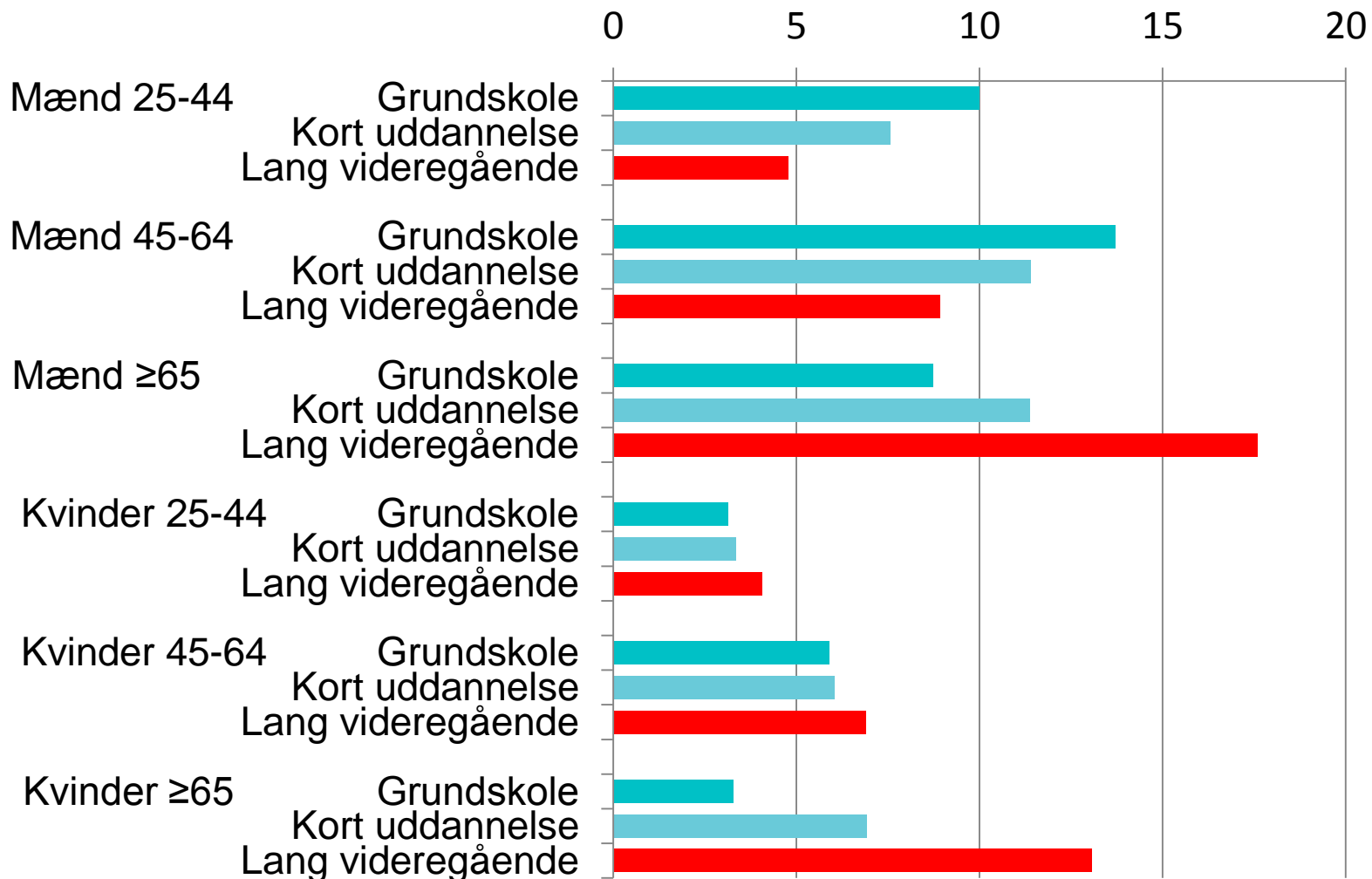
- Vejen 5%
- Fanø 14%

50 årige mænd

- I arbejde 8%
- Arbejdsløs 18%

Hvem overskrider højriskogrænsen?

Procent





SUNDHEDSSTYRELSEN

Sygdomsbyrden i Danmark

Denne rapport præsenterer tolv udvalgte risikofaktors betydning for folkesundheden i Danmark. De udvalgte risikofaktorer omfatter forskellige former for sundhedsadfærd og faktorer vedrørende mental sundhed. Rapporten beskriver betydningen af disse risikofaktorer for bl.a. dødelighed og belastningen af sundhedsvæsenet. Også konsekvenser for arbejdsmarked, samfundsøkonomiske omkostninger og produktionstab bliver behandlet i rapporten.

Der er særligt fokus på social ulighed i sundhed. Social ulighed er undersøgt ved at sammenligne uddannelsesgrupper. For de fleste risikofaktorer er det undersøgt, hvad konsekvenserne havde været, hvis alle havde samme udbredelse som i gruppen med mellemlang og lang uddannelse.

Rapporten henvender sig til alle, der beskæftiger sig med sundhedsfremme og sygdomsforebyggelse med henblik på prioritering, planlægning, forskning og uddannelse på sundhedsområdet. Rapporten er udarbejdet af Statens Institut for Folkesundhed for Sundhedsstyrelsen.

SYGDOMSBYRDEN I DANMARK RISIKOFAKTORER

Sygdomsbyrden i Danmark

RISIKOFAKTORER

2016

Højt alkoholforbrug

Diagnose	ICD-10
Alkoholisme	F10
Alkoholisk leversygdom	K70
Betændelse i bugspytkirtlen	K85.2, K86.0
Forgiftninger på grund af alkohol	X45, X65, Y15, T51
Andre alkoholdiagnoser	

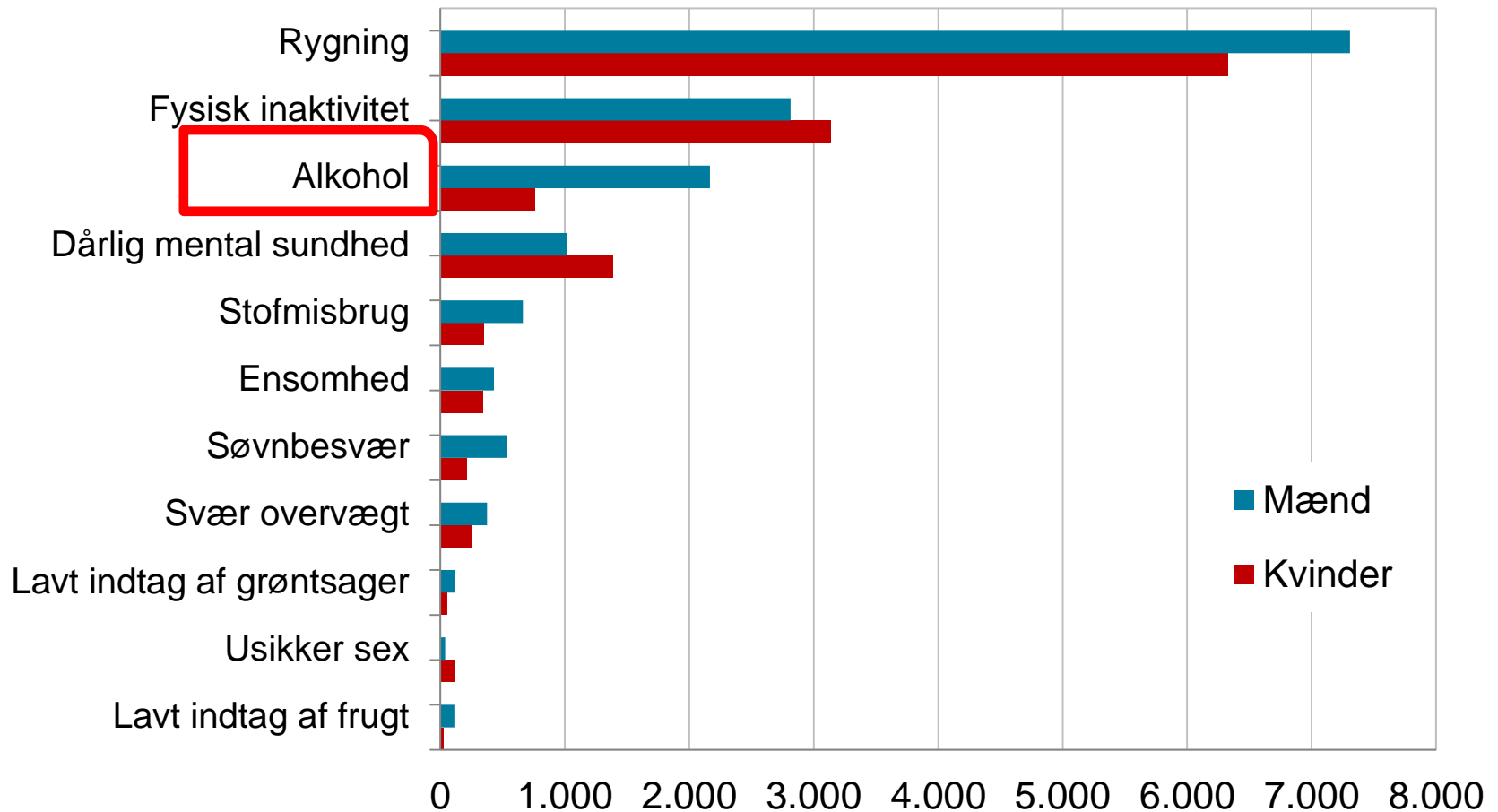
Højt alkoholforbrug

Forbrug	Mænd	Kvinder
Intet	8,4	15,5
Under højriskgrænsen	81,3	77,7
Over højriskgrænsen	10,3	6,8

Stor rygning,
fysisk inaktivitet.

Ekstra dødsfald

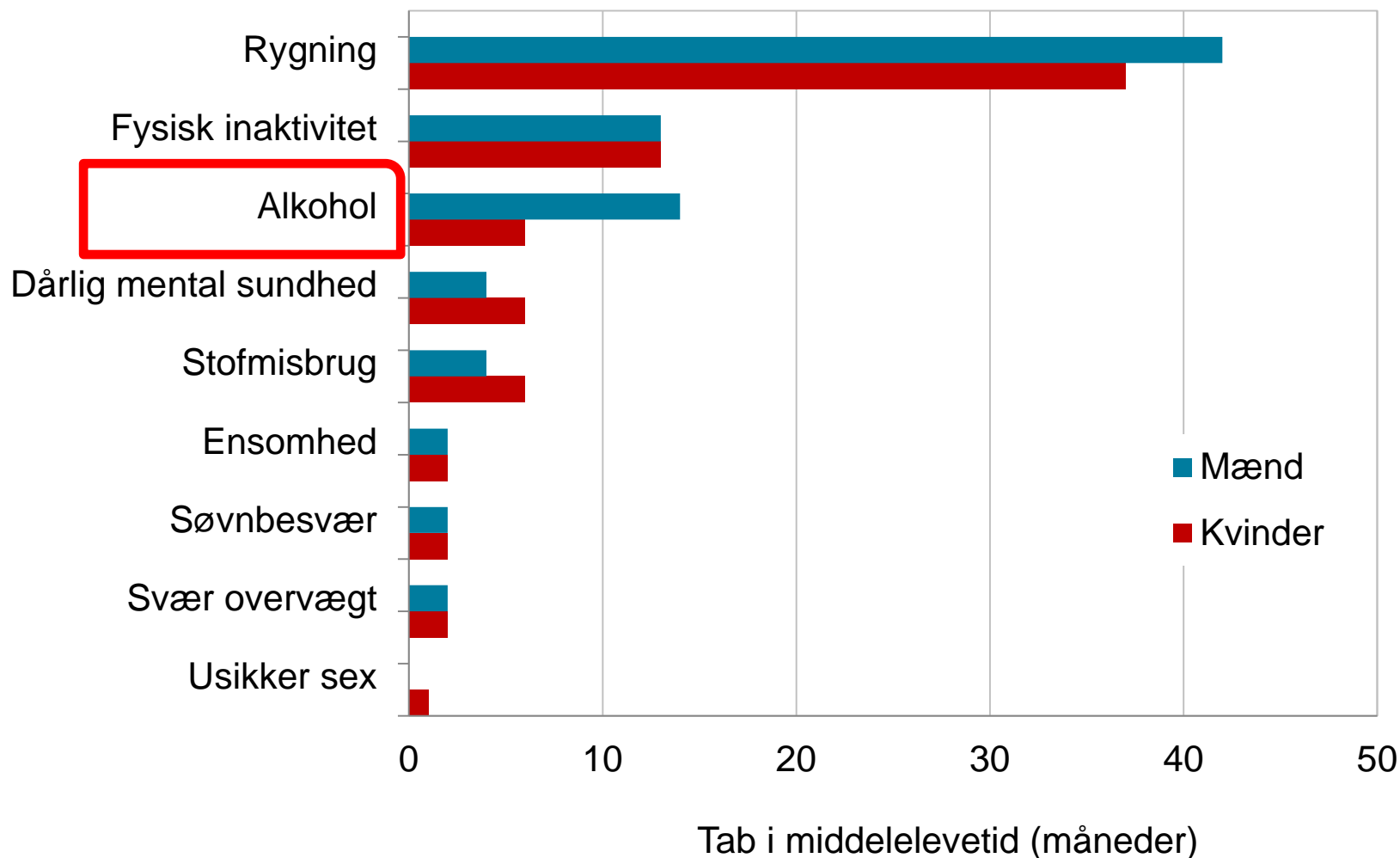
Årligt antal, 2013. Justeret for rygning, alkohol, fysisk inaktivitet og BMI



Antal ekstra dødsfald

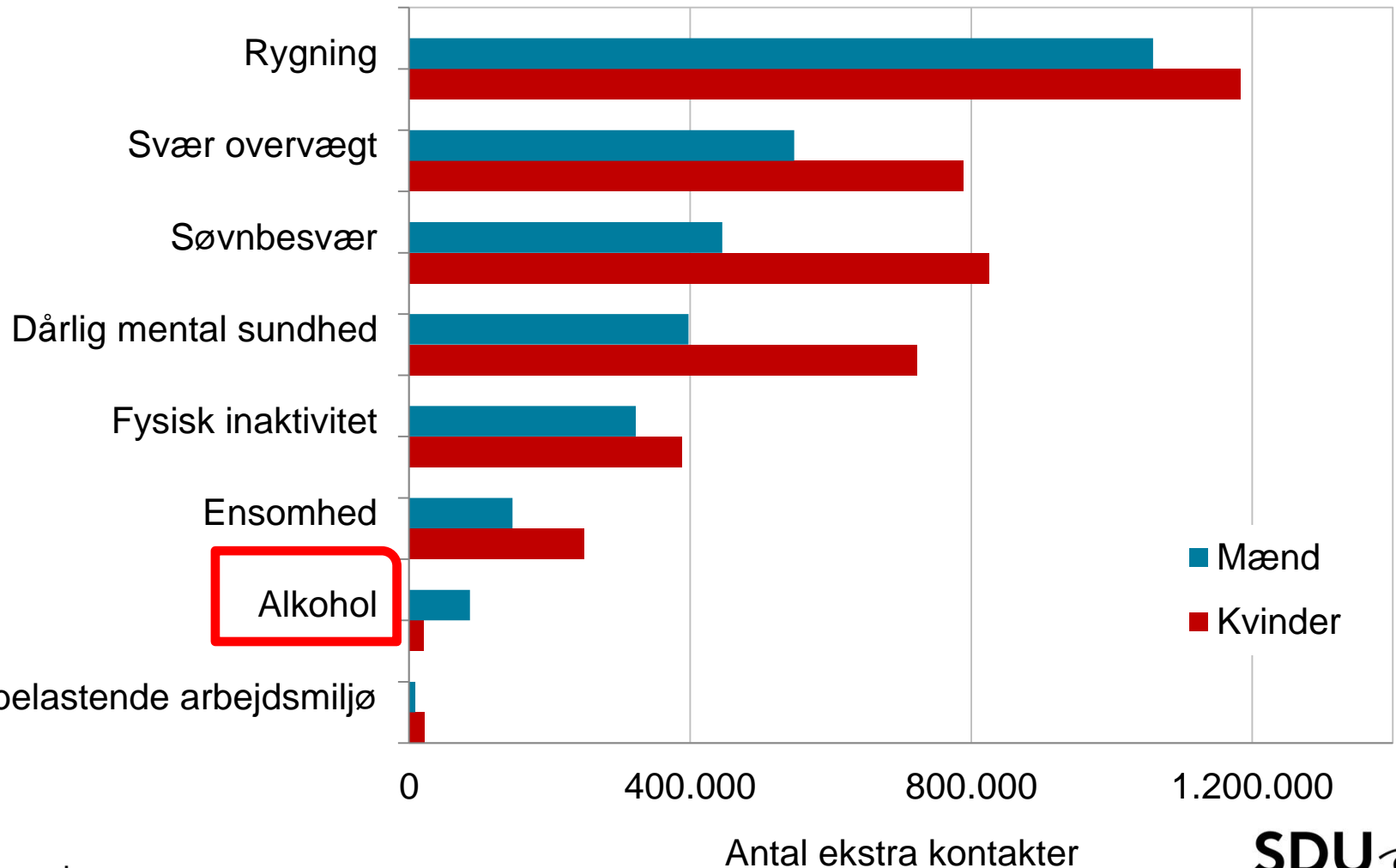
Tab i middellevetid

2013. Justeret for rygning, alkohol, fysisk inaktivitet og BMI



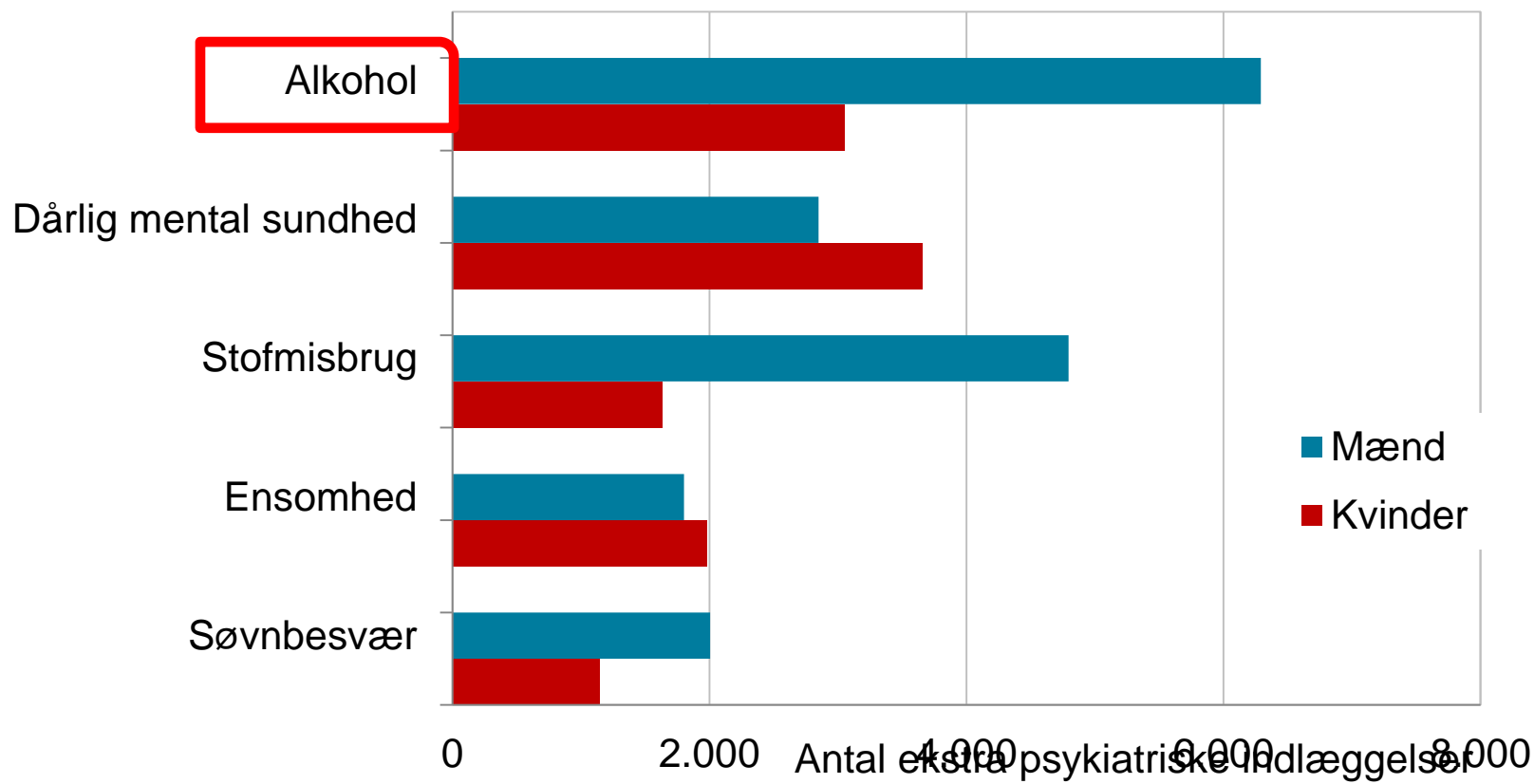
Ekstra kontakter til alment praktiserende læge

Årligt antal, 2013. Justeret for rygning, alkohol, fysisk inaktivitet og BMI



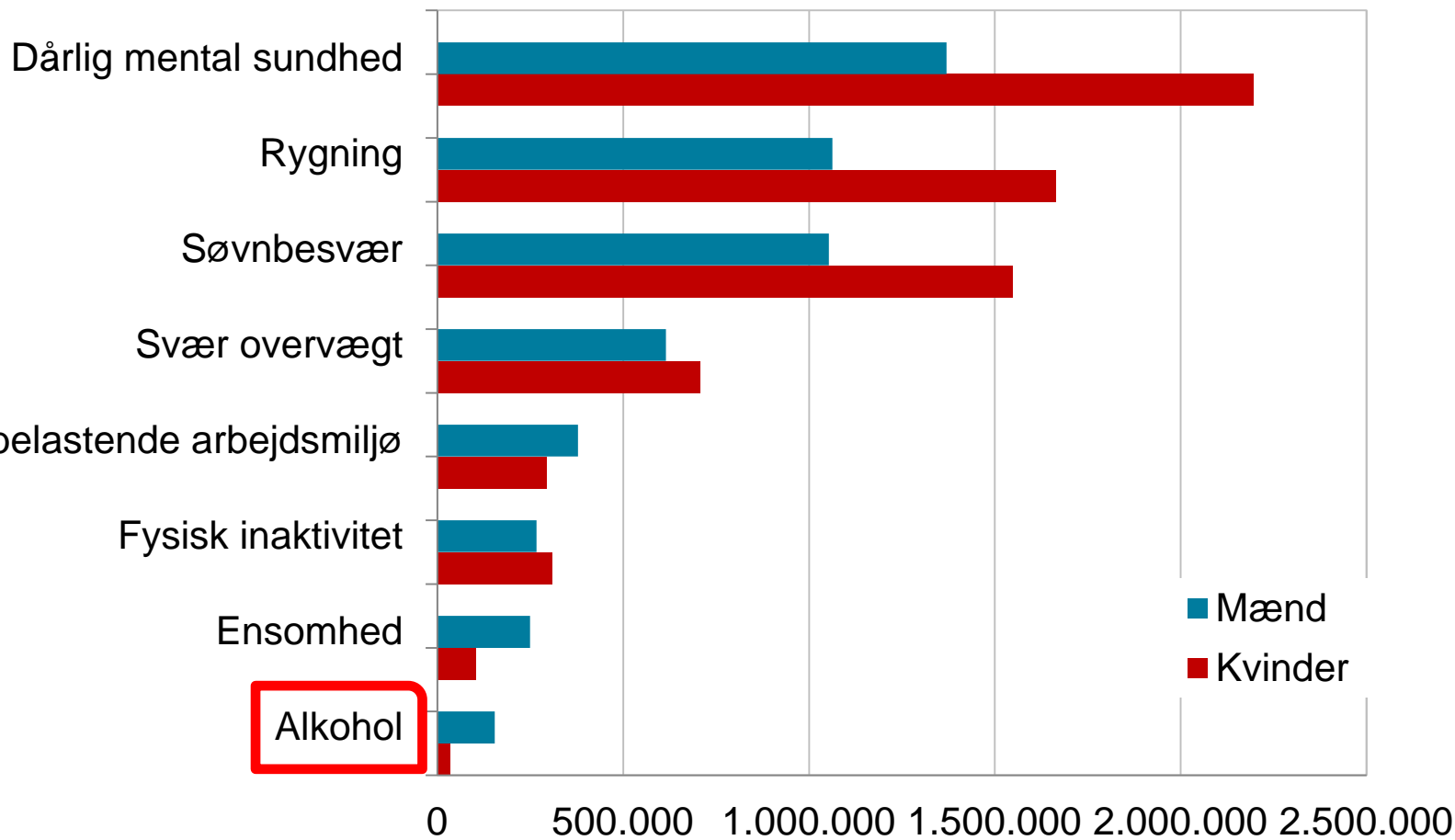
Ekstra psykiatriske indlæggelser

Årligt antal, 2013. Justeret for rygning, alkohol, fysisk inaktivitet og BMI



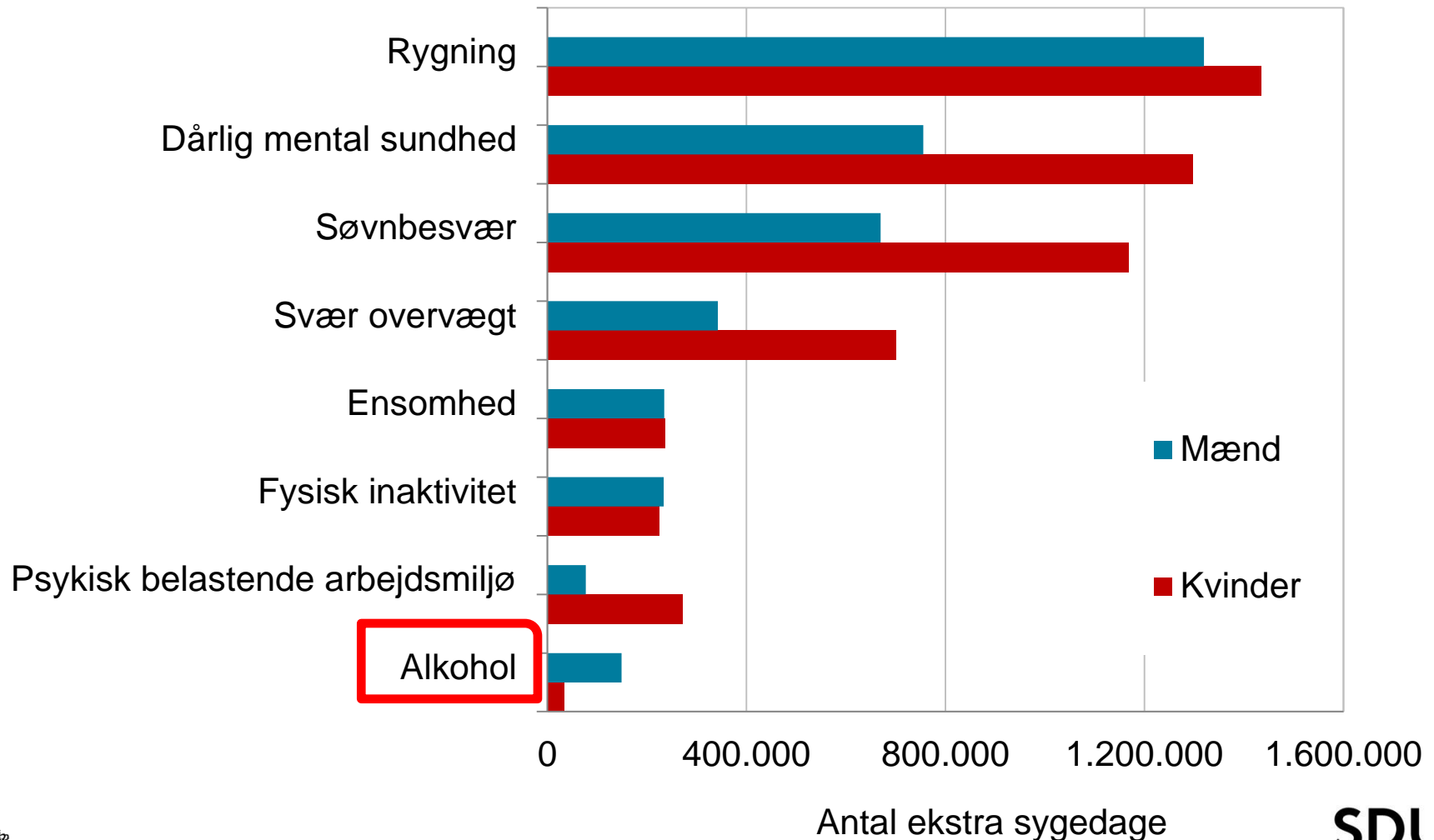
Ekstra sygedage ved kortvarigt sygefravær

Årligt antal, 2013. Justeret for rygning, alkohol, fysisk inaktivitet og BMI



Ekstra sygedage ved langvarigt sygefravær

Årligt antal, 2013. Justeret for rygning, alkohol, fysisk inaktivitet og BMI



Top 3 byrdemål

Mænd	Døds fald	Tab i ML	Som indl	Som amb	Som skad	Læge kont	Kort sygef	Lang sygef	Førtid pens	Psyk indl	Psyk amb	Psyk skade
Rygning	1	1	1	1	1	1	2	1	1		2	1
Fysisk inaktivitet	2	3	2	2								
Alkohol	3	2								1		3
Svær overvægt						2						
Stofmisbrug										2		
Usikker sex												
Dårlig mental sundhed			3	3	3		1	2	2	3	1	2
Søvnbesvær					2	3	2	3	3		3	
Ensomhed												
Lavt indtag af frugt												
Lavt indtag af grøntsager												
Psyk belast arb miljø												

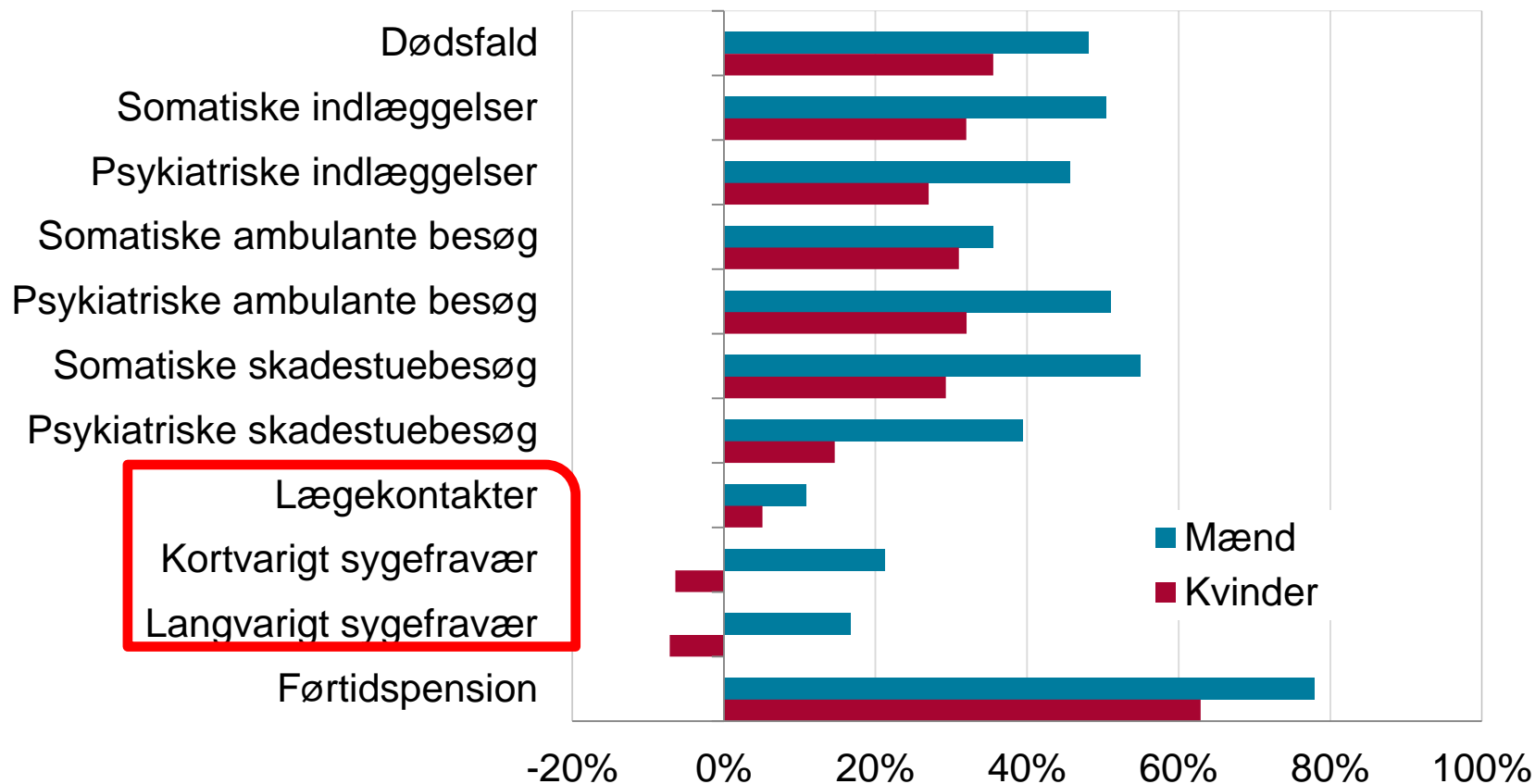
Top 3 byrdemål

Kvinder	Døds fald	Tab i ML	Som indl	Som amb	Som skad	Læge kont	Kort sygef	Lang sygef	Førtid pens	Psyk indl	Psyk amb	Psyk skade
Rygning	1	1	1	1	1	1	2	1	3		3	2
Fysisk inaktivitet	2	2	2	3								
Alkohol		3								2		
Svær overvægt				2		3						
Stofmisbrug		3										
Usikker sex												
Dårlig mental sundhed	3	3	3		2		1	2	1	1	1	1
Søvnbesvær					3	2	3	3	2		2	
Ensomhed										3	3	3
Lavt indtag af frugt												
Lavt indtag af grøntsager												
Psyk belast arb miljø												

Markante kønsforskelle?

	Alkohol	Stof	Rygni	DMS	Ensom	Søvn	Svær o
Dødsfald	M						
Psyk indl	M	M					
Psyk skad	M	M					
FP	M		M				
Som skade	M			K			
Langt syge	M			K		K	K
Som amb							K
Psyk amb				K	K	K	
Prak læ				K		K	
Kort sygef			K	K		K	

Social ulighed – alkohol



Andel (%) byrdemålene ville have været mindre,, når der anvendes prævalens for mellemlang/lang uddannelse for alle personer.