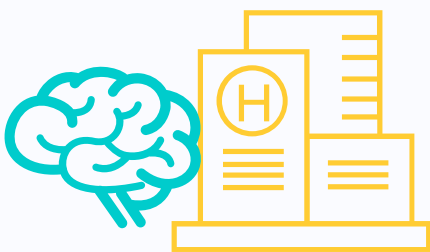




MENNESKER MED DOBBELTDIAGNOSE

Mennesker med rusmiddelproblemer og anden psykisk lidelse, er en af de mest udsatte patientgrupper i sundhedsvæsenet. Ansvar for behandlingen er i dag delt mellem behandlingspsykiatrien i regionen og rusmiddelbehandlingen i kommunen. Komplexiteten i patienternes lidelser gør, at de ofte falder mellem to stole.

Behandlingspsykiatrien



Patientens selvmedicinering med rusmidler er en stor udfordring i behandlingspsykiatrien. Da det gør behandlingen uforudsigelig, fordi rusmidlet kan sløve eller forstærke symptomer. Derudover gør den sociale kontekst for mennesker der har problemer med rusmidler, svært for dem at være mødestabile og passe deres behandling.



Kommunal rusmiddelbehandling



Borgere med alkoholproblemer og samtidig anden psykisk lidelse, kan ikke få den hjælp de har behov for, når de henvender sig i alkoholbehandlingen. Da den kommunale alkoholbehandling sjældent har de nødvendige ressourcer, kompetencer og behandlingsmuligheder til mennesker med dobbeltdiagnose.

Antallet af danskere med rusmiddelproblemer og anden psykisk lidelse anslås til at være

40.000

Underdiagnosticering og mangelfuld registrering gør det svært at opgøre det præcise antal.

1 ud af 3 patienter

der søger hjælp i psykiatrien har et samtidigt rusmiddelproblem med alkohol eller stoffer



22 år tidligere død

Mennesker med svær psykisk sygdom og rusmiddelproblemer dør i gennemsnit 22 år tidligere end andre. Det skyldes, at de i langt højere grad end andre dør af anden sygdom, begår selvmord eller kommer ud for ulykker.

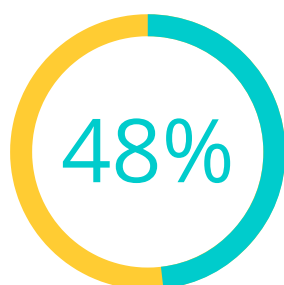


Mennesker med rusmiddelproblemer og anden psykisk lidelse er oftere og typisk dobbelt så lang tid indlagt på psykiatriske afdelinger som mennesker uden et rusmiddelproblem.
(1,5 til 2 døgn)

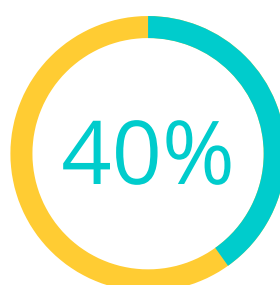
Jørgensen, Nordentoft & Hjorthøj, 2018

PSYKISKE DIAGNOSER OG RUSMIDDELPROBLEMER

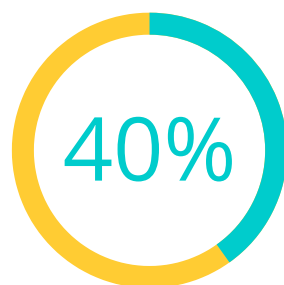
Der er en stor andel af mennesker med psykiske lidelser, der samtidigt har problemer med rusmidler i behandlingspsykiatrien.



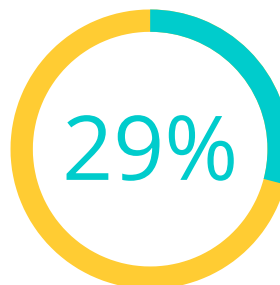
Skizofreni



Bipolar affektiv sindslidelse



Personlighedsforstyrrelse



Depression

Jørgensen, Nordentoft & Hjorthøj, 2018

Kilder:

Lægeforeningen, Dansk Psykiatrisk Selskab, Bedre Psykiatri og Danske Regioner. (2018). Mental sundhed - Et samlet behandlingstilbud til mennesker med psykisk sygdom og misbrug.

Benjaminsen L, Birkelund J, Enemark M, Andrade S (2018), Socialt udsattes borgere brug af velfærdssystemet, Viden til Velværd VIVE

Jørgensen, Nordentoft & Hjorthøj. (2018). "Association between alcohol and substance disorders and psychiatric service use in patients with severe mental illness: a nationwide Danish register-based cohort study."